

## LIEBE ELTERN!

In einigen Tagen wird Ihr Kind eingeschult und beginnt damit einen neuen Lebensabschnitt, der auch für Sie als Eltern Veränderungen in Ihrem Lebensalltag mit sich bringt.

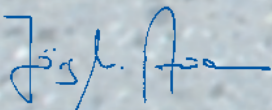
Sicher haben Sie schon mit Ihrem Kind besprochen, wie es den täglichen Schulweg zurücklegen soll.

Entwicklungsbedingt sehen, hören und bewegen sich Kinder im Straßenverkehr anders als Erwachsene. Sie lassen sich leicht ablenken und können Entfernung, Geschwindigkeit und Bremswege herannahender Fahrzeuge meist nicht richtig einschätzen.

Dieser Plan, den Kinderbüro, Kinderkommission und Ordnungsamt der Kreisstadt Neunkirchen in Zusammenarbeit mit der Kreisverkehrswacht Neunkirchen e.V. und der Polizeiinspektion Neunkirchen erarbeitet haben, soll Ihnen helfen, den sichersten Schulweg für Ihr Kind zu finden. Gehen Sie gemeinsam mit Ihrem Kind diesen Weg mehrmals ab und weisen es auf mögliche Gefahrenstellen hin!

Die nachfolgenden Tipps geben Ihnen weitere Anregungen.

Ich wünsche Ihnen und Ihrem Kind alles Gute für die Zukunft!



Jörg Aumann  
Oberbürgermeister der  
Kreisstadt Neunkirchen

**Neunkirchen**  
Die Stadt zum Leben

## TIPPS



**TIPP 1:**  
So früh wie möglich mit der Verkehrserziehung für einen sicheren Schulweg beginnen.

**TIPP 2:**  
Das Üben für einen sicheren Schulweg über einen längeren Zeitraum verteilen.  
Der Schulweg sollte solange eingeübt werden, bis der gefährliche Reiz des „Neuen“ (Schaufenster, Spielgerät... usw.) wegfällt.

**TIPP 3:**  
Sinnvoll ist kurzes, häufiges Üben. Das Üben für einen „sicheren Schulweg“ sollte kein Exerzieren sein. Der größte Lernerfolg ist immer dann zu erwarten, wenn die Sache Spaß macht.

**TIPP 4:**  
Falls es an der Grundschule Ihres Kindes einen Elternlotsendienst gibt, erklären Sie Ihrem Kind, wie es sich an dem von Lotsen gesicherten Übergang verhalten soll.

Die ehrenamtlich tätigen Eltern freuen sich, wenn möglichst viele Eltern bereit sind, ebenfalls als Lotsen mitzuhelfen, die Schulwege sicherer zu machen.

Falls es ein solches Angebot an der Grundschule Ihres Kindes noch nicht gibt, helfen wir Ihnen gerne dabei, einen Lotsendienst zu installieren. Infos zu Elternlotsendienste erhalten Sie unter der Telefonnummer (06821) 202-415.

Herausgeber: Der Oberbürgermeister der Kreisstadt Neunkirchen, 2020  
Weitere Infos: [www.neunkirchen.de](http://www.neunkirchen.de)  
Redaktion: Amt für Soziale Dienste, Kinder, Jugend und Senioren  
Gestaltung/Plan: HuwerLogo, Druck: Kern GmbH



Mit freundlicher Unterstützung der Volksbank Neunkirchen (Zweigniederlassung der Bank 1 Saar eG) und der Sparkasse Neunkirchen

# SCHULWEGPLAN

Grundschule  
Maximilian-Kolbe-Schule



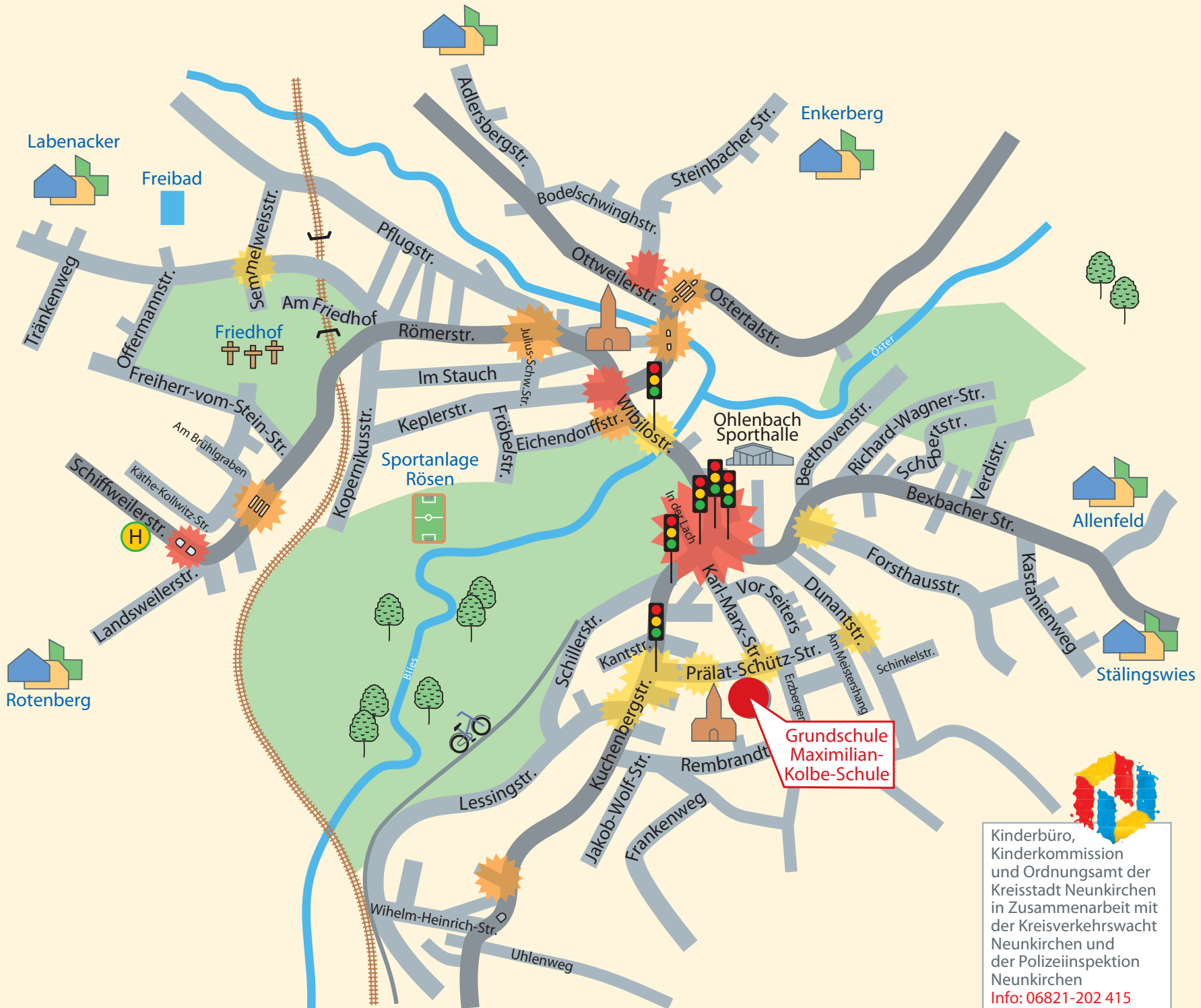
Kreisstadt  
Neunkirchen






# SCHULWEG PLAN



Grundschule  
Maximilian-  
Kolbe-Schule



-  Achtung, aufpassen!
-  Achtung, Gefahr!!
-  Vorsicht, sehr gefährlich!!!

Kinderbüro,  
Kinderkommission  
und Ordnungsamt der  
Kreisstadt Neunkirchen  
in Zusammenarbeit mit  
der Kreisverkehrswacht  
Neunkirchen und  
der Polizeiinspektion  
Neunkirchen  
Info: 06821-202 415