

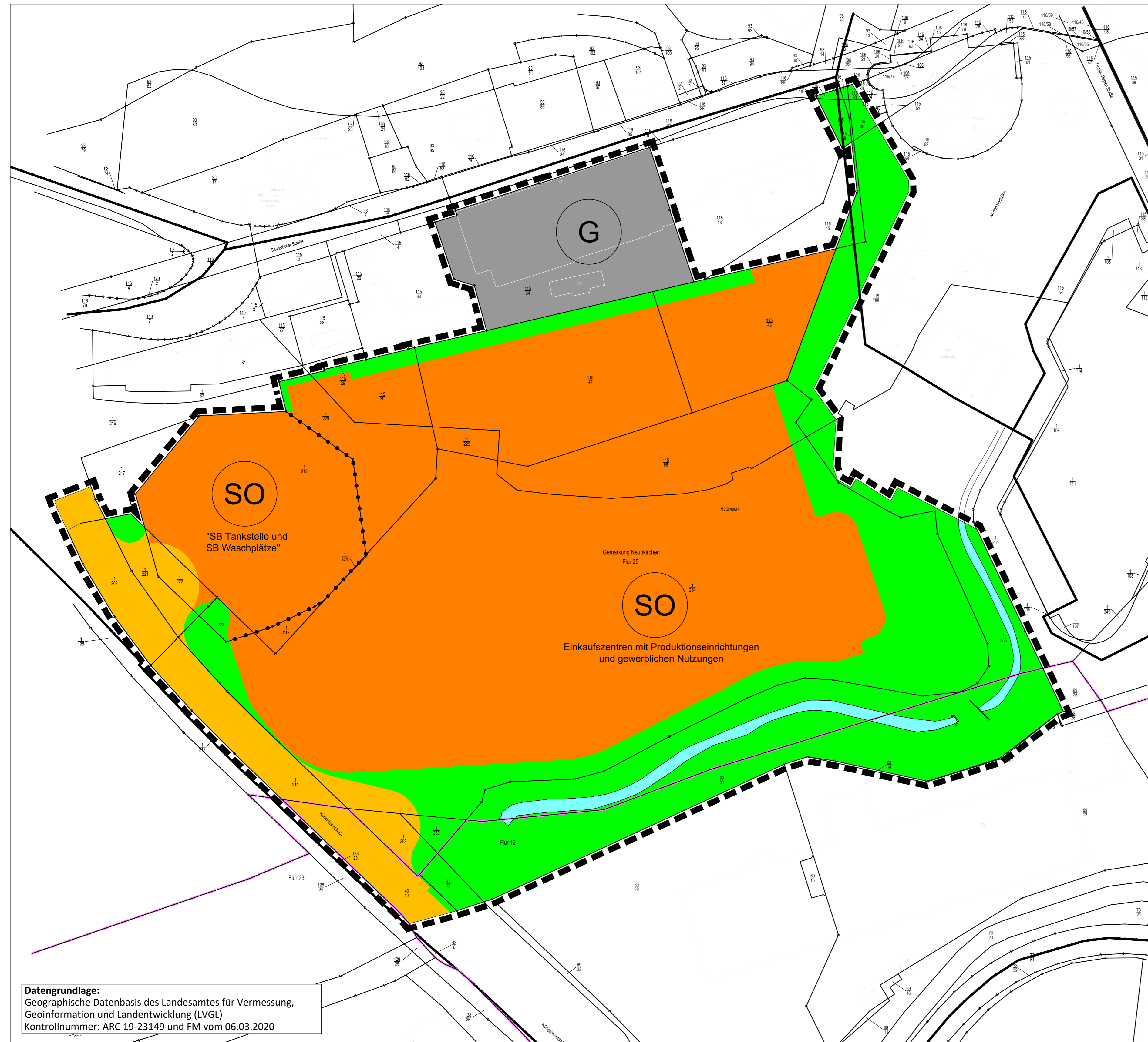
Kreisstadt Neunkirchen

14. Teiländerung des Flächennutzungsplanes im Bereich Hüttenpark

- ENTWURF -

14. Teiländerung des Flächennutzungsplanes im Bereich Hüttenpark

- Entwurf -



Zeichenerklärung

Art der baulichen Nutzung
(§ 5 Abs. 2 Nr. 1 BauGB)

- Gewerbliche Bauflächen
(§ 1 Abs. 1 und Nr. 3 BauGB)
- Sondergebiete
(§ 1 Abs. 2 Nr. 11 BauNVO)

Verkehrsflächen
(§ 5 Abs. 2 Nr. 3 und Abs. 4 BauGB)

- öffentliche Straßenverkehrsflächen

Grünflächen
(§ 5 Abs. 2 Nr. 5 BauGB)

- Grünfläche

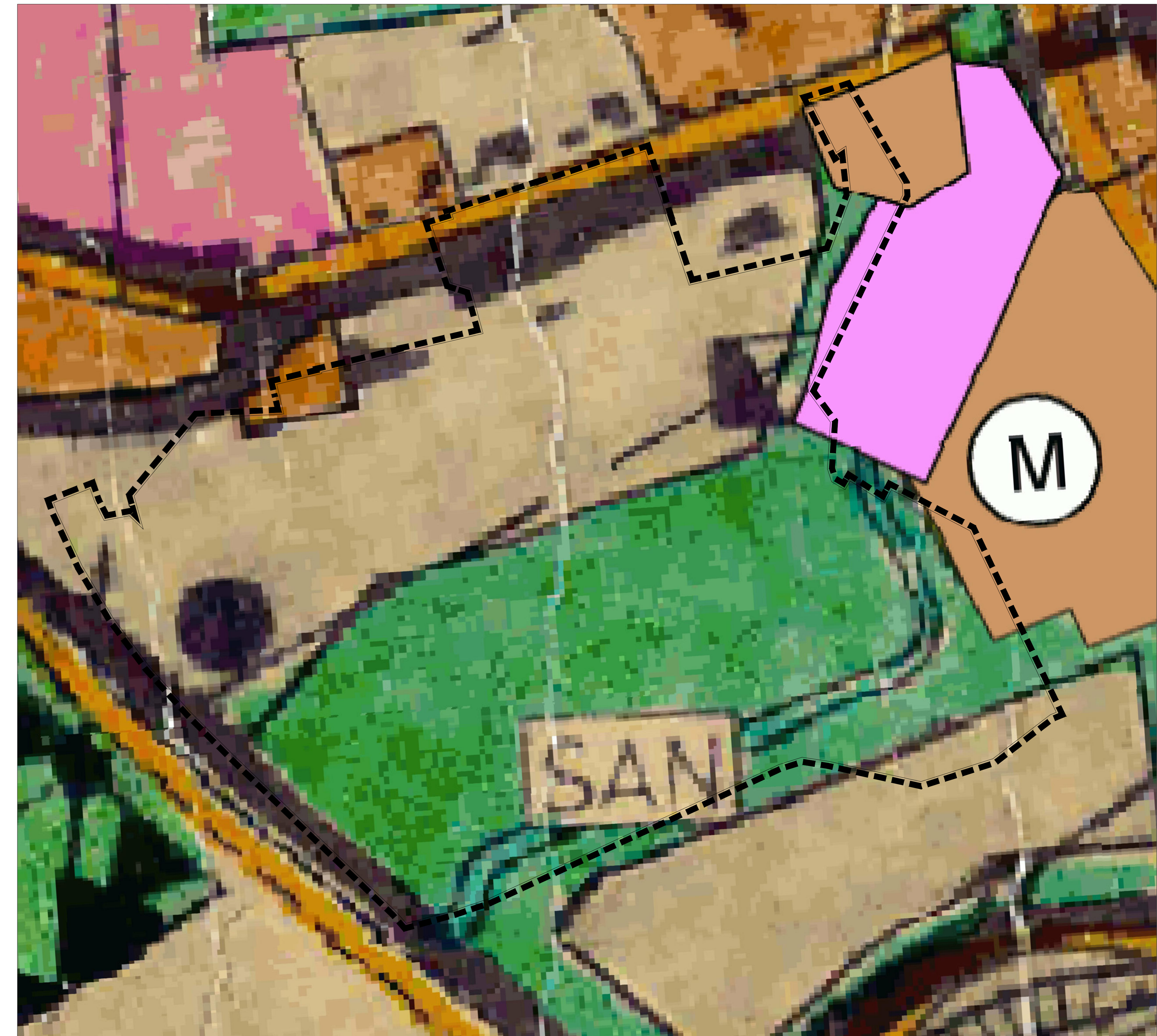
Wasserflächen
(§ 5 Abs. 2 Nr. 7 BauGB)

- Wasserflächen

Sonstige Planzeichen

- Umgriff Geltungsbereich
- Abgrenzung unterschiedlicher Nutzung

Ausschnitt aus dem wirksamen Flächennutzungsplan von 1979 im Bereich Hüttenpark



PLANZEICHENERKLÄRUNG

1. ART DER BAULICHEN NUTZUNG

§ 5(2) NR. 1 B Bau G

FLÄCHEN

- WOHNBAUFLÄCHEN
- GEMISCHTE BAUFLÄCHEN
- GEWERBLICHE BAUFLÄCHEN

GEMEINBEDARFSFLÄCHE

3. VERKEHRSFLÄCHEN

§ 5(2) NR 3 B Bau G

- AUTOBAHNEN ODER AUTOBAHNÄHNLICHE STRASSEN
- SONSTIGE ÜBERÖRTLICHE UND ÖRTLICHE HAUPTVERKEHRSSTRASSEN
- FLÄCHEN FÜR DEN RUHENDEN VERKEHR

5. GRÜNFLÄCHEN

§ 5(2) NR 5 B Bau G + SCHUTZGRÜN

GRÜNFLÄCHEN

6. WASSERFLÄCHEN

§ 5(2) NR. 7 B Bau G

WASSERFLÄCHEN (WEIHER, FLÜSSE)

VORH. GEPL.

-
-
-

VORH. GEPL.

-
-
-

VORH. GEPL.

-
-

10. KENNZEICHNUNG UND NACHRICHTLICHE ÜBERNAHMEN

SANIERUNGSGEBIET



Quelle Kataster: LVGL Saarland, Stand: 05/2017; Kontrollnummer: NK 004/05 (LVGL)

Maßstab 1: 1.000

FIRU Forschungs- und Informations-Gesellschaft für Fach- und Rechtsfragen der Raum- und Umweltplanung mbH

Bahnhofstraße 22
67685 Kaiserslautern
Tel: +49 631 30246-0
Fax: +49 631 30246-99
firu@firu-mbh.de
www.firu-mbh.de

Berliner Straße 10
13187 Berlin
Tel: +49 30 285775-0
Fax: +49 30 285775-20
firu@firu-mbh.de

Schöllerstraße 5
56008 Koblenz
Tel: +49 261 914798-0
Fax: +49 261 914798-10
firu@firu-mbh.de

Am Stadion 27
66121 Saarlouis
Tel: +49 681 4038401
firu@firu-mbh.de

Stand: 23.04.2020