

Kreisstadt Neunkirchen

14. Teiländerung des Flächennutzungsplanes im Bereich Hüttenpark - VORENTWURF -

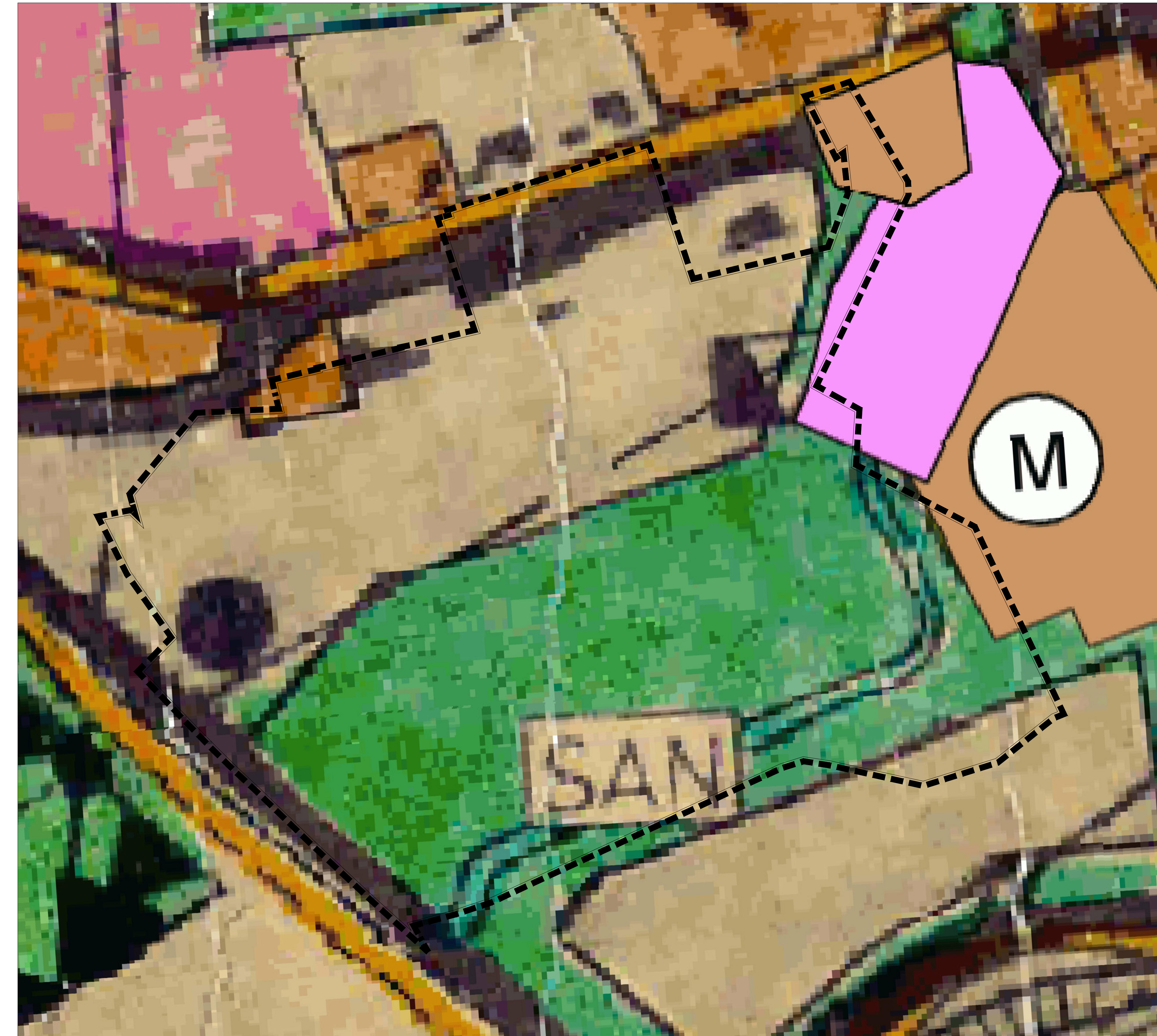
14. Teiländerung des Flächennutzungsplanes im Bereich Hüttenpark - Vorentwurf -



Zeichenerklärung

- Art der baulichen Nutzung**
(§ 5 Abs. 2 Nr. 1 BauGB)
- Gewerbliche Bauflächen
(§ 1 Abs. 1 und Nr. 3 BauGB)
 - Sondergebiet großflächige Handelsbetriebe
(§ 1 Abs. 2 Nr. 11 BauNVO)
- Verkehrsflächen**
(§ 5 Abs. 2 Nr. 3 und Abs. 4 BauGB)
- öffentliche Straßenverkehrsflächen
- Grünflächen**
(§ 5 Abs. 2 Nr. 5 BauGB)
- Grünfläche
- Wasserflächen**
(§ 5 Abs. 2 Nr. 7 BauGB)
- Wasserflächen
- Sonstige Planzeichen**
- Umgriff Geltungsbereich

Ausschnitt aus dem wirksamen Flächennutzungsplan von 1979 im Bereich Hüttenpark



PLANZEICHENERKLÄRUNG

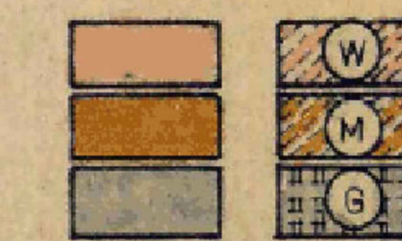
1. ART DER BAULICHEN NUTZUNG

§ 5(2) NR. 1 B Bau G

VORH. GEPL.

FLÄCHEN

- WOHNBAUFLÄCHEN
- GEMISCHTE BAUFLÄCHEN
- GEWERBLICHE BAUFLÄCHEN



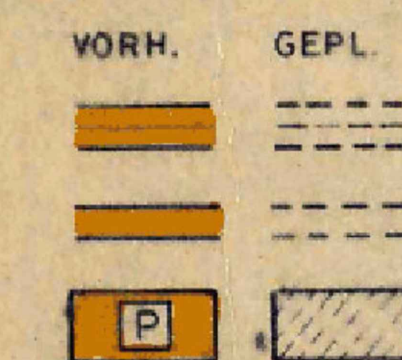
GEMEINBEDARFSFLÄCHE

3. VERKEHRSFLÄCHEN

§ 5(2) NR. 3 B Bau G

VORH. GEPL.

- AUTOBAHNEN ODER AUTOBAHNÄHNLICHE STRASSEN
- SONSTIGE ÜBERÖRTLICHE UND ÖRTLICHE HAUPTVERKEHRSSTRASSEN
- FLÄCHEN FÜR DEN RUHENDEN VERKEHR



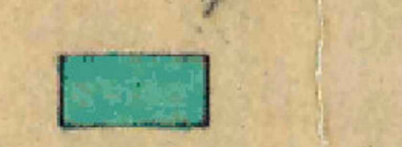
5. GRÜNFLÄCHEN

§ 5(2) NR. 5 B Bau G - SCHUTZGRÜN

VORH. GEPL.

6. WASSERFLÄCHEN

§ 5(2) NR. 7 B Bau G
WASSERFLÄCHEN (WEIHER, FLÜSSE)



10. KENNZEICHNUNG UND NACHRICHTLICHE ÜBERNAHMEN

SANIERUNGSGEBIET



Quelle: Kataster: LVGL Saarland, Stand: 05/2017; Kontrollnummer: NK 004/05 (LVGL)

Maßstab 1: 1.000

FIRU Forschungs- und Informations-Gesellschaft für Fach- und Rechtsfragen der Raum- und Umweltplanung mbH

Bahnhofstraße 22
67663 Kallerslautern
Tel: +49 631 38246-0
Fax: +49 631 38246-99
firu@firu-mbh.de
www.firu-mbh.de

Berliner Straße 10
13187 Berlin
Tel: +49 30 288775-0
Fax: +49 30 288775-29
firu.berlin@firu-mbh.de

Schöckstraße 5
55096 Koblenz
Tel: +49 261 914786-0
Fax: +49 261 914786-19
firu.kob@firu-mbh.de

Am Staden 27
66121 Saarbrücken
Tel: +49 681 4028421
firu.sa@firu-mbh.de

Stand: 11.06.2019